



Graviella
LOOKBOOK
ARCHITECTE D'INTÉRIEUR

ARCHITECTE D'INTÉRIEUR, PAS DÉCORATRICE LA DISTINCTION EN QUELQUES LIGNES...

L'architecte d'intérieur est diplômé et est inscrit à l'OAI. Formé à **repenser l'espace**, sa mission a une dimension conceptuelle, ergonomique et technique. Il vous permettra **d'optimiser le potentiel de votre intérieur** et de faire les bons choix en étant à l'écoute de vos attentes et de vos besoins.

L'architecte d'intérieur vous « **projette** » dans votre futur **aménagement** à travers **des esquisses, des plans, des rendus 3D** et des moodboards. L'expérience d'un architecte d'intérieur vous permet d'étudier et de planifier toutes les données de votre projet avant de commencer les travaux.

Un architecte d'intérieur vous transmet des devis précis et transparents.

Graviella
SABLONE
ARCHITECTE D'INTÉRIEUR



Tout comme les architectes, notre processus de conception et de création suit un trajet très structuré. La grande différence est que l'architecte d'intérieur opère à l'échelle de la vie quotidienne et des comportements journaliers, professionnels et culturels de ses clients.

En composant avec les espaces, la lumière, la couleur, le mobilier, les équipements, les objets et l'individualité de l'occupant, nous ambitionnons (tendons, cherchons, ???) à créer des lieux non seulement opérationnels et confortables, mais qui reflètent aussi la personnalité du Maître d'Ouvrage.

Les prestations proposées par l'architecte d'intérieur et la décoratrice d'intérieur sont donc fondamentalement différentes.

Toutefois, il n'est pas rare que les chantiers nécessitent à la fois des travaux de réaménagement et une revue complète de la décoration.

Il est donc primordial pour nous d'anticiper les tendances, les nouveaux produits, les influences et de nourrir sans cesse notre créativité.

LOOKBOOK

1. **SOTTOPIANO** - Restaurant
2. **GRAVITEO** - Podologue
3. **RADISSON BLU PALACE** - Hôtel
4. **LAZZARA** - Maison privée
5. **PROTECTION UNIT** - Société



Ce restaurant créé plus d'une dizaine d'années non loin du cœur de Liège avait besoin de s'agrandir sans perdre son pouvoir de séduction très « latin ». Les propriétaires ont décidé d'acquérir le rez de l'immeuble où se situait déjà ce-dernier, en sous-sol, et de repenser complètement leur espace.

Cette mission nous a été confiée et nous sommes parvenus à façonner un Sottopiano 2.0 qui affiche un look très néo-baroque, différent, tout en gardant cette personnalité méditerranéenne qui lui va si bien.

AVANT APRÈS





L'éclairage était une priorité pour les propriétaires et c'est avec plaisir que nous avons pu proposer **les suspensions de Davide Groppi** qui peaufinent à merveille l'ambiance très cosy du restaurant.



Le sous-sol pour sa part a été traité comme un espace dans l'espace : sièges plus enveloppants, tables plus basses, **lumières (de Hind Rabi)** plus tamisées.

Nous voulions pour ce sous-sol une atmosphère plus romantique digne d'un souper au clair de lune dans les rues de Sicile. Cet espace convient particulièrement aux groupes au-delà de 10 personnes qui souhaiteraient le privatiser. Une attention toute particulière a été apportée lors du choix des revêtements de sol, conçus spécialement pour le restaurant.

En effet, **les carreaux de ciment du sous-sol** ainsi que ceux des toilettes du rez ont été **dessinés par nos soins et réalisés sur-mesure dans le Sud de l'Espagne**.



Le défi était pourtant de taille car nous avons eu 3 semaines seulement pour vider le sous-sol, le rénover totalement et en profondeur (cuisines neuves, sols neufs, ajout d'une cave à vins) et le relier au rez-de chaussée via un escalier totalement monté et assemblé sur place.

L'ensemble du mobilier a été soigneusement pensé et réalisé avec maestria tel le bar à l'entrée totalement recouvert **de marbre noir Saint-Laurent** : une merveille au niveau finitions avec les assemblages des faces respectant les veines du marbre ou encore le parquet en chêne qui monte du sol pour habiller la face du comptoir. Au-dessus du bar, **la suspension Aim de Flos** trouve tout naturellement sa juste place et sied à merveille.

AVANT

APRÈS





AVANT

APRÈS





Installé depuis quelques années à Vaux-sur-Sûre avec son épouse et ses enfants, Monsieur Van Ooteghem était désireux de rapprocher ses activités professionnelles de sa vie de famille. Son habitation acquise et transformée pour les besoins privés, offrait encore de beaux volumes à aménager pour ses souhaits professionnels.

Graziella Sablone a été consultée dès 2016 pour tenter de définir comment mener à bien ce projet : créer dans le volume annexe à la partie privée, deux cabinets de consultation et un hall d'attente au rez et une chambre avec salle de bains à l'étage.

Cette mission n'a pas été simple : le bâtiment était anciennement une étable, les murs rejetaient encore les traces de la vie du bétail, les pièces étaient petites et les plafonds bas. C'est dans les situations les plus difficiles que notre créativité trouve écho. De sombre, les pièces sont devenues lumineuses, bien agencées et bien structurées autour du métier de podothérapeute. Le mobilier de la partie professionnelle a été conçu sur mesure sur base des besoins et des attentes de Monsieur Van Ooteghem.

AVANT

APRÈS



Les éclairages ont particulièrement été bien étudiés pour répondre aux exigences et à la précision des soins à apporter aux patients. Les accès eux aussi sont adaptés : ouvertures suffisamment larges pour les PRM. Le sol est composé d'une mosaïque ton sur ton en dégradé de beiges de **carreaux Mosa**, qui confère à l'ensemble une belle légèreté et une belle dynamique.

Lors des travaux de démolition, un ancien plafond en bois a été mis à jour et nous avons décidé — en accord avec nos clients — de le garder dans le hall d'accès professionnel. Le résultat est top : la présence du bois rend ses lettres de noblesse à l'ensemble et apporte une douce chaleur, superbement soulignée par **un rail lumineux d'une extrême finesse de Davide Groppi**. L'ambiance générale à l'espace Gravitéo est douce, réconfortante, soignée, rassurante mais aussi moderne, technique et nette, tous ces qualificatifs qui décrivent si bien le métier du Maître d'Œuvre. Dans la foulée des transformations intérieures, nous avons également traité les façades extérieures. Nous avons marqué clairement la séparation entre partie privée et partie professionnelle en utilisant deux matériaux totalement différents, posés chacun avec maîtrise pour un résultat vraiment exceptionnel !!!

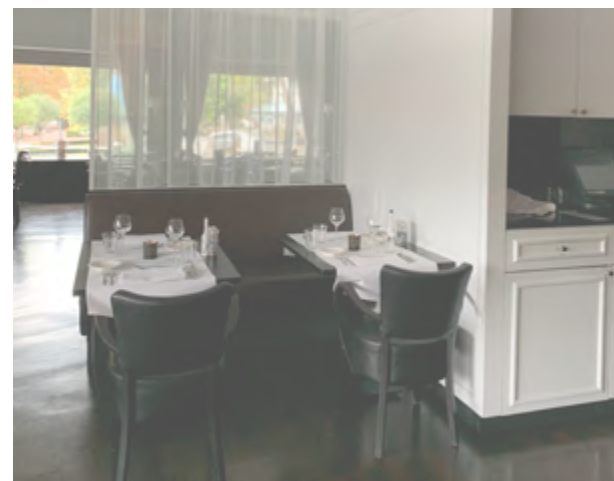
Espace GRAVITEO, Cabinet de podologie, Vaux-sur Sûre - Belgique
Surface concernée : ± 65 m²



Graziella
LOOKBOOK

AVANT APRÈS





AVANT

APRÈS



En décembre 2019, **Graziella Sablone** s'est vue confiée la « soft renovation » du bar et du restaurant du Radisson Blu Palace à Spa (Belgique). Un véritable challenge en termes de délais et de budgets ! En effet, les travaux ont démarré le 1er mars et devaient être terminés pour le 27 mars 2020.

Et puis, il y a eu une bulle. Cette bulle du Covid-19 qui a plongé la planète Terre dans une sorte d'« arrêt sur images ». Plusieurs semaines se sont écoulées durant lesquelles nous avons été obligés de figer le chantier. A la reprise, nous avons eu des craintes, nous avons eu des doutes : parfois lorsque l'on a le temps de penser, on pense trop..

Mais, finalement, ce chantier est clôturé et l'hôtel rouvre enfin ses portes en cette fin juin 2020. Ce chantier est beau, le résultat est à la hauteur de nos attentes et nous sommes impatients de vous faire découvrir la nouvelle ambiance des lieux, notre sélection de mobiliers, nos choix de teintes et la douceur du lobby..

Aménagement réalisé sur mesure en chêne massif et stratifié
Plans de travail bar en céramique

Mobilier restaurant : **chaises LENA de Mobitec**, **tissu velours de la collection Genova**

Mobilier Lounge bar : **tabourets hauts Lena de Mobitec** et **fauteuils 1 ou 2 personnes + pouf de la collection BOLERO de Mobitec**, **tissus idem (Genova)**

Sol lobby : **moquette EGE, design by Graziella Sablone Creatives**

Sol restaurant : **parquet Tarkett ID Supernature**

Eclairage : **LED-C4**

Mobilier terrasse : **Vondom, collection Spritz**

RADISSON Blu Palace, Hôtel Spa - Belgique
Surface concernée : ± 300 m²

AVANT APRÈS



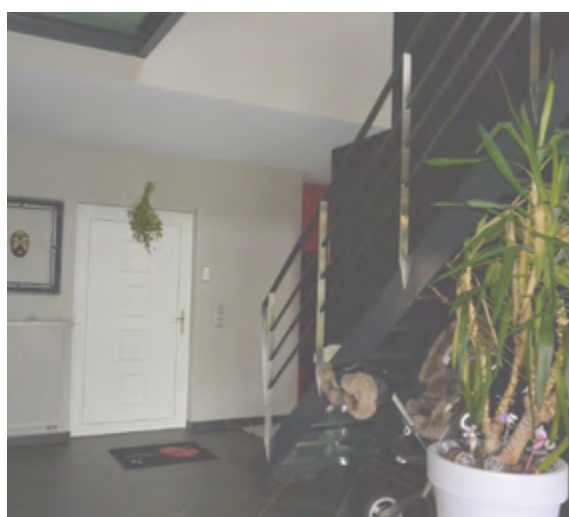


Ces clients nous ont contacté car ils ont été séduits par l'une de nos réalisations [un espace cuisine, salon et salle à manger privé] qu'ils ont découvert lors d'une visite chez des amis...

Leurs souhaits étaient très simples et très clairs : ils voulaient une architecture et des volumes identiques mais adaptés à leur habitation et à leur goûts. Nous avons étudié comment réinventer leur rez-de-chaussée sans toucher au gros œuvre, sauf au niveau des sols. Le mobilier, les plafonds, le revêtement de sol, les éclairages, l'implantation des volumes, la gestion du sas d'entrée, tout participe à la beauté et à la noblesse de leur nouvel intérieur.

Leur choix s'est arrêté sur un placage noyer qui donne à l'ensemble beaucoup de caractère mais aussi une élégance intemporelle. Aucun détail superflu ne vient altérer la sobriété des éléments. Une belle réussite pour notre bureau et des clients heureux de leur nouveau cadre de vie.

AVANT



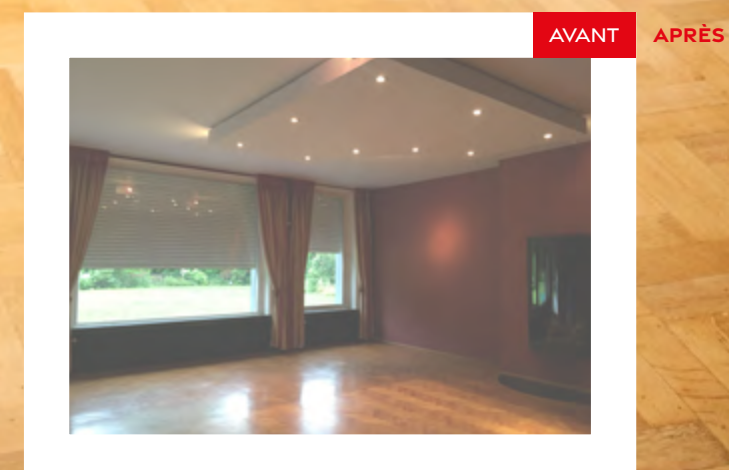
APRÈS





Transformer une villa bourgeoise en véritable centre névralgique d'une entreprise de gardiennage : c'est la mission qui nous a été attribuée fin 2016.

Mission bien complexe car la villa en question a été construite il y a une bonne trentaine d'années et que rien n'y correspondait aux critères et au niveau d'exigences du client et de son métier.



AVANT

APRÈS



AVANT
APRÈS



Dans ce dossier, nous avons dû implanter une installation électrique totalement neuve et à la pointe en matière de réseau. Il en a été de même pour la climatisation et pour les éclairages. Nous avons coordonné les interventions des différents sous-traitants et fournisseurs dans un délai plutôt court. La sécurité et les accès au bâtiment ont bien sûr bénéficié de toute l'expérience en la matière du client.

L'esthétique n'a pas été boudée : l'ambiance chez Protection Unit est plutôt feutrée et cosy, digne d'un film de James Bond.. Les mobiliers ont été choisis avec soin, du secrétariat aux postes-clés, en passant par un auditoire (pour les formations) à un très bel espace lounge (pour prendre un verre après une longue journée).

La façade extérieure peinte en noir mat sublime vraiment le bâtiment, lui donne fière allure, et, du coup, colle encore mieux à ses activités.

PROTECTION UNIT, Ensemble de bureaux, Angleur - Belgique
Surface concernée : ± 600 m²



PASSIONNÉE PAR LE DESIGN,
LES MATÉRIAUX NOBLES,
LES DÉFIS ARCHITECTURAUX...
**RICHE D'UNE EXPÉRIENCE DE
PLUS DE 30 ANS**

MEMBRE DE L'OAI & 
MADE IN
LUXEMBOURG

Crazziella
SABLONE
ARCHITECTE D'INTÉRIEUR

CONTACT

CRAZIELLA SABLONE

T. +32 (0)477 526 335

M. GS@CEI.LU

CRAZIELLASABLONE.LU

OP DER SCHMETT, 3 9964 HULDANGE - LUXEMBOURG

T. +(352) 31 30 24 **M.** INFO@CRAZIELLASABLONE.LU